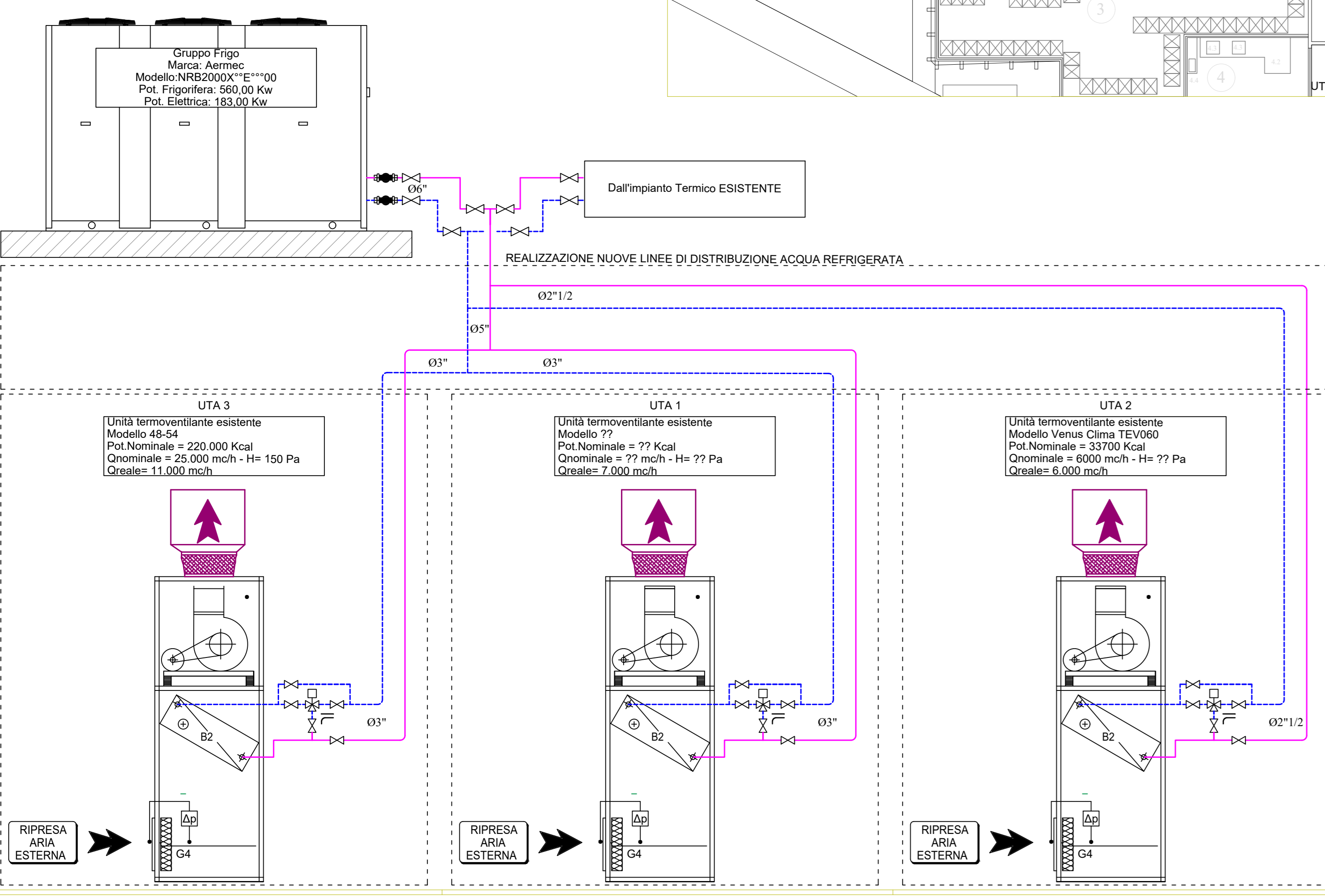


COPERTURA



Gruppo Frigo
 Marca: Aermec
 Modello NRE2000X*1C*100
 Pot. frigorifera: 560,00 Kw
 Pot. Elettrica: 183,00 Kw

Dall'impianto Termico ESISTENTE

REALIZZAZIONE NUOVE LINEE DI DISTRIBUZIONE ACQUA REFRIGERATA

UTA 3
 [Unità termoventilante esistente
 Modello 48-54
 Pot. Nominale = 220.000 Kcal
 Qnominale = 25.000 m³/h - H= 150 Pa
 Qstatico = 11.000 m³/h]

UTA 1
 [Unità termoventilante esistente
 Modello 77
 Pot. Nominale = 77 Kcal
 Qnominale = 77 m³/h - H= 77 Pa
 Qstatico = 7.000 m³/h]

UTA 2
 [Unità termoventilante esistente
 Modello Venus Clima TEV060
 Pot. Nominale = 33700 Kcal
 Qnominale = 6000 m³/h - H= 77 Pa
 Qstatico = 6.000 m³/h]

RIPRESA ARIA ESTERNA

RIPRESA ARIA ESTERNA

RIPRESA ARIA ESTERNA

resede

resede

resede

via Martiri

presidio mensa
 impianto di demineralizzazione

centrale termica

ufficio

rip.

CELLA LATTICINI

CELLA SALSAMI

CELLA VERDURE

CELLA SURGELATI

CELLA CARNI

CELLA VERDURE

CELLA CARNI

CELLA VERDURE

CELLA CARNI

CELLA VERDURE

CELLA CARNI

CELLA VERDURE

CELLA CARNI

CELLA VERDURE

CELLA CARNI

CELLA VERDURE

CELLA CARNI

CELLA VERDURE

CELLA CARNI

CELLA VERDURE

CELLA CARNI