

PREVENZIONE



VIETATO FUMARE
NO SMOKING



VIETATO L'USO DI FIAMME LIBERE
NO NAKED FLAMES

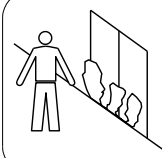


NON UTILIZZARE APPARECCHI ELETTRICI SENZA AUTORIZZAZIONE
DO NOT USE ELECTRIC INSTRUMENTS WITHOUT AUTHORIZATION

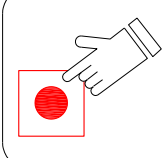


NON GETTARE NEI CESTINI MATERIALI INFIAMMABILI
DO NOT THROW FLAMMABLE MATERIALS IN THE BASKETS

INCENDIO



IN PRESENZA DI FUMO AVVERTIRE IL PERSONALE
POINT OUT ANY DAMAGE AND WARN THE STAFF

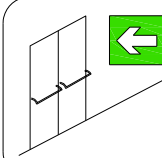


IN CASO DI INCENDIO AZIONARE IL PULSANTE DI ALLARME
PRESS THE BOTTON FOR FIRE

EVACUAZIONE



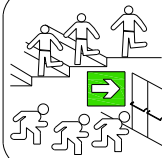
NON USARE L'ASCENSORE
DO NOT USE LIFT



MANTENERE LA CALMA DIRIGERSI VERSO LE USCITE DI SICUREZZA
KEEP CALM, GO TO THE EMERGENCY EXITS



NON TORNARE INDIETRO SEGUIRE LE INDICAZIONI DEI RESPONSABILI
DO NOT COME BACK FOLLOW COORDINATORS

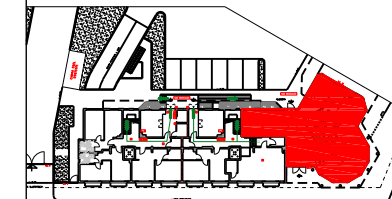


SEGUIRE LE VIE DI EVACUAZIONE USCITE E SCALE
FOLLOW EXITS FOR DOORS AND STAIRS

AZIENDA REGIONALE PER IL DIRITTO ALLO STUDIO UNIVERSITARIO - RESIDENZA IL CIPRESSINO

PERCORSI D'ESODO EMERGENCY PLAN

PIANO TERZO



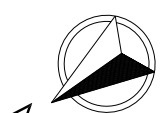
STUDENTATO C

KEY PLAN

LEGENDA LEGEND

VOI SIETE QUI
you are here

- E** ESTINTORE PORTATILE
fire extinguisher
- LUCE D'EMERGENZA**
emergency light
- PULSANTE DI ALLARME**
alarm button
- TARGA OTTICO ACUSTICA**
optical acoustic plate
- PULSANTE SGANCIO CORRENTE**
electricity release button
- ELEMENTO REI/EI 120**
RE/EI 120 element
- C.A.I.** CENTRALE ALLARM ANTINCENDIO
fire alarm control panel
- VIE D'ESODO IN DISCESA**
descending way out
- VIE D'ESODO IN SALITA**
ascending way out
- VIE D'ESODO ORIZZONTALI**
way out



TELEFONO D'EMERGENZA
emergency phone

VIGILI DEL FUOCO 115

Studio di Architettura
Arch. Marcello Milone
Via Baiesi, 17/D
40011 - Anzola Dell'Emilia (BO)
tel: 051 4840800

REV. 00 del 13/05/2022