

# PREVENZIONE



**VIETATO FUMARE**  
NO SMOKING



**VIETATO L'USO DI FIAMME LIBERE**  
NO NAKED FLAMES

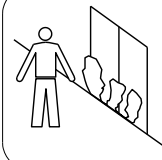


**NON UTILIZZARE APPARECCHI ELETTRICI SENZA AUTORIZZAZIONE**  
DO NOT USE ELECTRIC INSTRUMENTS WITHOUT AUTHORIZATION

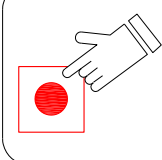


**NON GETTARE NEI CESTINI MATERIALI INFIAMMABILI**  
DO NOT THROW FLAMMABLE MATERIALS IN THE BASKETS

# INCENDIO



**IN PRESENZA DI FUMO AVVERTIRE IL PERSONALE**  
POINT OUT ANY DAMAGE AND WARN THE STAFF

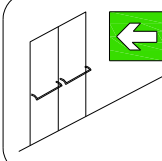


**IN CASO DI INCENDIO AZIONARE IL PULSANTE DI ALLARME**  
PRESS THE BOTTON FOR FIRE

# EVACUAZIONE



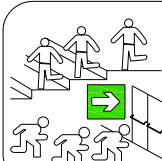
**NON USARE L'ASCENSORE**  
DO NOT USE LIFT



**MANTENERE LA CALMA DIRIGERSI VERSO LE USCITE DI SICUREZZA**  
KEEP CALM, GO TO THE EMERGENCY EXITS



**NON TORNARE INDIETRO SEGUIRE LE INDICAZIONI DEI RESPONSABILI**  
DO NOT COME BACK FOLLOW COORDINATORS

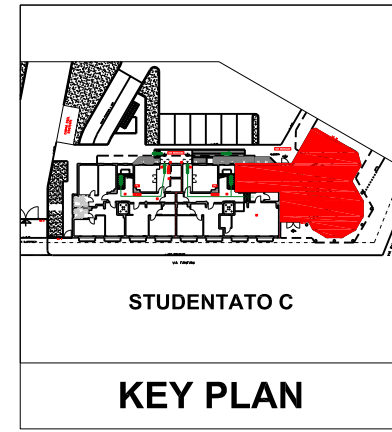
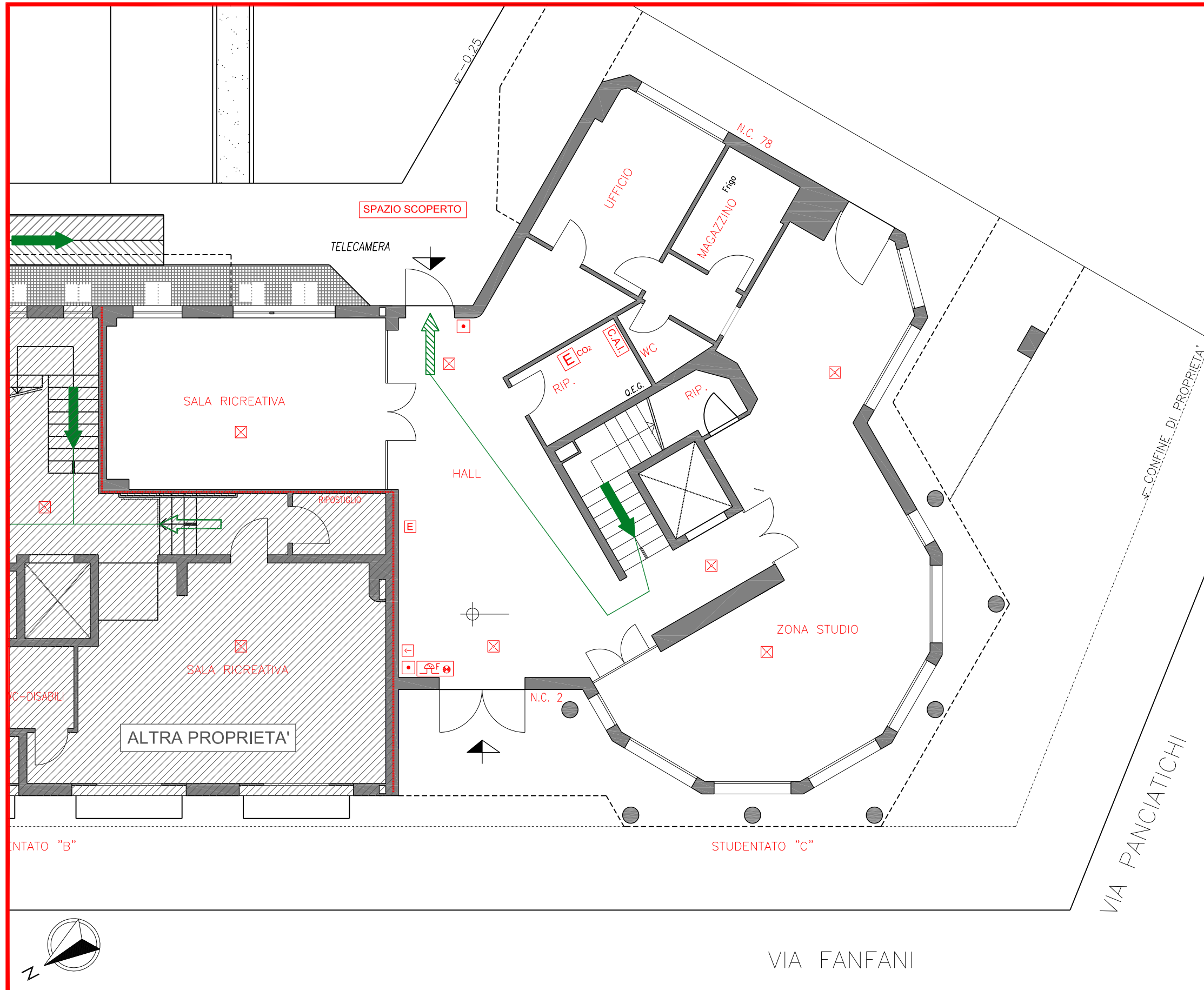


**SEGUIRE LE VIE DI EVACUAZIONE USCITE E SCALE**  
FOLLOW EXITS FOR DOORS AND STAIRS

# AZIENDA REGIONALE PER IL DIRITTO ALLO STUDIO UNIVERSITARIO - RESIDENZA IL CIPRESSINO

## PERCORSI D'ESODO EMERGENCY PLAN

PIANO TERRA



**LEGENDA LEGEND**  
VOI SIETE QUI  
you are here

- E** ESTINTORE PORTATILE  
fire extinguisher
- LUCE D'EMERGENZA**  
emergency light
- PULSANTE DI ALLARME**  
alarm button
- TARGA OTTICO ACUSTICA**  
optical acoustic plate
- PULSANTE SGANCIO CORRENTE**  
electricity release button
- ELEMENTO REI/EI 120**  
REI/EI 120 element
- C.A.I.** CENTRALE ALLARM ANTINCENDIO  
fire alarm control panel
- VIE D'ESODO IN DISCESA**  
descending way out
- VIE D'ESODO IN SALITA**  
ascending way out
- VIE D'ESODO ORIZZONTALI**  
way out

**TELEFONO D'EMERGENZA**  
emergency phone

**VIGILI DEL FUOCO 115**

Studio di Architettura  
**MARCELLO MILONE**  
Arch. **Marcello Milone**  
Via Baiesi, 17/D  
40011 - Anzola Dell'Emilia (BO)  
tel: 051 4840800  
REV. 00 del 13/05/2022