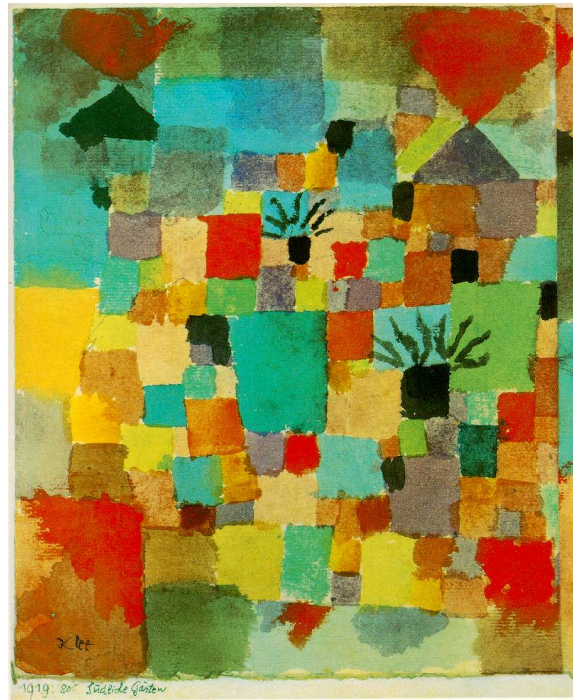


LA VITE MERAVIGLIOSA

Vino un manuale per districarsi nel meraviglioso mondo del paesaggio del Chianti



CONSORZIO VINO CHIANTI CLASSICO



Roberto Vezzosi Architetto



Vino un manuale per districarsi nel meraviglioso mondo del paesaggio del Chianti



CONSORZIO VINO CHIANTI CLASSICO

Il paesaggio è un elemento chiave e del “buon nome” di molti territori e forse anche per questo è spesso oggetto di tensioni e di conflitti locali. La capacità degli strumenti di pianificazione spaziale di agire direttamente sulle pratiche agricole è limitata ed anche per questo è necessario sperimentare un nuovo approccio destinato a una cooperazione più efficace fra le parti coinvolte, a partire dalla creazione di solide basi di conoscenza come strumento condiviso per la gestione dei cambiamenti territoriali

LA
VITE
MERAVIGLIOSA

Vino un manuale per districarsi nel meraviglioso
mondo del paesaggio del Chianti



CONSORZIO VINO
CHIANTI CLASSICO

I sistemi viticoli e vinicoli integrati sono più diffusi dove è possibile sposare le attività di viticoltore e cittadino. A Lavaux, in Svizzera, predominano le aziende a conduzione familiare (700 ettari di terreno divisi fra 1.840 proprietari e 660 co-proprietari). Qui le produzioni si distinguono per una tecnologia all'avanguardia che si tiene però sempre conto della tutela dell'ambiente.

**LA
VITE
MERAVIGLIOSA**

Vino un manuale per districarsi nel meraviglioso mondo del passaggio del Chianti



CONSORZIO VINO
CHIANTI CLASSICO

La situazione è profondamente differente nella Valle della Loira, dove comunque la dimensione media di una tenuta vinicola è di soli 15 ettari.

L'area agricola del sito UNESCO copre circa 178.000 ettari di terreno e circa 65.000 ettari sono destinati alla coltivazione della vite.

La Valle è la terza regione produttrice di vino in Francia, con 4.000 coltivatori, 60 distributori e 16 cooperative vinicole. Il 60% delle vendite di vino nella regione è realizzata da 15 aziende "négociant" e 24 cooperative di commercianti di vino.

**LA
VITE
MERAVIGLIOSA**

Vino un manuale per districarsi nel meraviglioso mondo del paesaggio del Chianti



CONSORZIO VINO
CHIANTI CLASSICO

A Montalcino quasi sempre il produttore è anche l'imbottigliatore e il venditore e oltre il 60% del vino prodotto nel comune proviene da solo 10 tenute. La coltivazione della vite rappresenta il 70% dell'area coltivata, con appezzamenti ininterrotti che si estendono per più di cinque ettari, fino a quelli con oltre 20 ettari contigui di terra.

La maggior parte delle aziende va dai 20 ai 50 ettari. In un comune di circa 5.200 abitanti l'agricoltura impiega circa 2.000 persone, certo non tutte residenti, che con le attività correlate al settore vitivinicolo raggiungono i 2.500

LA
VITE
MERAVIGLIOSA

Vino un manuale per districarsi nel meraviglioso
mondo del paesaggio del Chianti



CONSORZIO VINO
CHIANTI CLASSICO

A Wachau nella Valle dell'Alto e Medio Reno predomina la realtà delle piccole cantine a gestione diretta, come a Lavaux, anche se con minore frazionamento delle proprietà. L'area coltivata è di 25.000 ettari, di cui 1.400 sono vigneti.

Circa 250 famiglie condividono la proprietà di 440 ettari, con una media di meno di due ettari a famiglia, decisamente insufficiente per il sostentamento. La cooperazione è dunque essenziale per i piccoli produttori. La cooperativa più grande, Domäne Wachau, controlla circa un terzo dell'area coltivata.

LA
VITE
MERAVIGLIOSA

Vino un manuale per districarsi nel meraviglioso
mondo del paesaggio del Chianti



CONSORZIO VINO
CHIANTI CLASSICO

Nella Valle del Douro le grandi multinazionali del lusso e della finanza hanno, sin dagli anni '60, il monopolio della produzione e della vendita del vino. Qui si registra una progressiva diminuzione delle aziende insieme a quella della popolazione. La struttura demografica segue lo stesso andamento: circa il 39% dei produttori ha più di 65 anni e solo l'8% ha meno di 40 anni.

LA
VITE
MERAVIGLIOSA

Vino un manuale per districarsi nel meraviglioso mondo del paesaggio del Chianti



CONSORZIO VINO
CHIANTI CLASSICO

I vigneti più grandi, d'altra parte, sono caratterizzati quasi esclusivamente dall'utilizzo di dipendenti stipendiati e rappresentano comunque il modello più dinamico del sistema di produzione. Sono loro che sostengono gli ingenti investimenti necessari per l'acquisto di nuove terre, per la ristrutturazione di vigneti tradizionali, per la produzione di altri prodotti agricoli locali (olio, mele, ciliegie, bestiame, ...) e diversificano le attività che orientano le tenute alla multifunzionalità, in particolare con il turismo.

LA
VITE
MERAVIGLIOSA

Vino un manuale per districarsi nel meraviglioso
mondo del paesaggio del Chianti



CONSORZIO VINO
CHIANTI CLASSICO

D'altro canto, a causa dei ridotti investimenti finanziari, ci sono sistemi di produzione vinicola che rivestono un ruolo minore e subordinato, ad esempio proprio allo sviluppo del turismo, come nelle Cinque Terre ed altri in cui il clima e le caratteristiche naturali del tutto uniche hanno una maggiore rilevanza, come a Pico, nelle Isole Azzorre

LA
VITE
MERAVIGLIOSA

Vino un manuale per districarsi nel meraviglioso
mondo del paesaggio del Chianti



CONSORZIO VINO
CHIANTI CLASSICO

A Wachau, in Austria, la tutela del paesaggio è incoraggiata anche dal movimento cooperativo. E' qui che si è promosso un codice (Codex Wachau), che detta sei principi a cui i produttori, che aderiscono volontariamente, devono attenersi.

LA
VITE
MERAVIGLIOSA

Vino un manuale per districarsi nel meraviglioso
mondo del paesaggio del Chianti



CONSORZIO VINO
CHIANTI CLASSICO

Il Codice di Wachau è stato adottato più recentemente dai viticoltori del Medio Reno, in Germania, che nel 2010 hanno approvato la "Carta del Medio Reno" e presentato i loro marchi commerciali del vino nell'agosto del 2012. Oltre la metà dei restanti viticoltori del Medio Reno ha già aderito all'iniziativa.

LA
VITE
MERAVIGLIOSA

Vino un manuale per districarsi nel meraviglioso
mondo del passaggio del Chianti



CONSORZIO VINO
CHIANTI CLASSICO

Nella Valle della Loira, sempre più viticoltori si stanno interessando a migliorare il rapporto tra viticoltura e biodiversità e per integrare i vantaggi reciproci che occorre consolidare, per limitare l'uso dei pesticidi o impedire la compromissione della biodiversità nelle aziende agricole.

La denominazione di origine controllata Saumur-Champigny, in collaborazione con i gruppi di ricerca e altre organizzazioni agricole, hanno avviato qualche anno fa un importante progetto in materia.



Vino un manuale per districarsi nel meraviglioso mondo del paesaggio del Chianti



CONSORZIO VINO
CHIANTI CLASSICO

Il progetto di creazione degli habitat vuole stimolare la biodiversità in tutta la zona di denominazione ed è di particolare interesse perché è stato avviato dai viticoltori stessi e affronta tutti gli aspetti della sostenibilità (economica, ambientale e interessi sociali).

LA
VITE
MERAVIGLIOSA

Vino un manuale per districarsi nel meraviglioso
mondo del paesaggio del Chianti



CONSORZIO VINO
CHIANTI CLASSICO

Il progetto di creazione degli habitat della Valle della Loira vuole stimolare la biodiversità in tutta la zona di denominazione ed è di particolare interesse perché è stato avviato dai viticoltori stessi e affronta tutti gli aspetti della sostenibilità (economica, ambientale e interessi sociali).

LA
VITE
MERAVIGLIOSA

Vino un manuale per districarsi nel meraviglioso
mondo del paesaggio del Chianti



CONSORZIO VINO
CHIANTI CLASSICO

Via via che il progetto andava avanti, i team di ricerca di Angers e Bordeaux hanno aiutato i viticoltori a definire i loro progetti, a concepire strumenti di monitoraggio anti-parassitari e a costruire una strategia di creazione dell'habitat.

LA
VITE
MERAVIGLIOSA

Vino un manuale per districarsi nel meraviglioso
mondo del paesaggio del Chianti



CONSORZIO VINO
CHIANTI CLASSICO

I coltivatori di Lavaux sono incoraggiati a ridurre l'uso di insetticidi, acaricidi, erbicidi, azoto, ecc. e la Svizzera è un paese pioniere nella produzione integrata, dal 1993 infatti tale approccio è supportato dal governo federale. E' comunque subbase volontaria ed è stato avviato da professionisti. Fino ad oggi, oltre il 70% delle aziende del cantone ha ottenuto il certificato Vitiswiss. Vitiswiss inoltre difende e promuove il settore e incoraggia l'integrazione dei giovani nella professione.

LA
VITE
MERAVIGLIOSA

Vino un manuale per districarsi nel meraviglioso mondo del paesaggio del Chianti



CONSORZIO VINO
CHIANTI CLASSICO

Sia la Valle del Douro in Portogallo, che la Valle dell'Alto e Medio reno in Germania, hanno previsto dei premi per l'architettura contemporanea rispettosa dei valori (Douro) e per la riconversione delle strutture già esistenti nei centri storici.

A Wachau in Austria, dove non esistono livelli intermedi tra comuni e stato federale, i comuni (13 nel sito) si sono autoimposti regole accettate da tutti, con una checklist basata sul processo di discussione che avevano intrapreso come preparazione.

LA
VITE
MERAVIGLIOSA

Vino un manuale per districarsi nel meraviglioso
mondo del paesaggio del Chianti



CONSORZIO VINO
CHIANTI CLASSICO

Garantire uno sviluppo sostenibile del paesaggio viticolo e rifiutarne la cristallizzazione può essere una strategia efficace per la tutela del valore culturale, nella consapevolezza che il paesaggio racconta una storia umana, che è sempre unica e in costante evoluzione.

LA
VITE
MERAVIGLIOSA

Vino un manuale per districarsi nel meraviglioso
mondo del paesaggio del Chianti



CONSORZIO VINO
CHIANTI CLASSICO

Ogni indirizzo, per avere successo, deve essere condiviso da coloro, gli imprenditori agricoli, che con le loro azioni concrete, spesso dettate dalla necessità di contenere i costi e migliorare la qualità delle produzioni, trasformano costantemente il territorio.



Vino un manuale per districarsi nel meraviglioso mondo del paesaggio del Chianti



CONSORZIO VINO CHIANTI CLASSICO

La complessità dei fenomeni rurali impone nuove capacità di analisi e gestione, di decisione e programmazione: I pianificatori e gli amministratori devono per questo imparare ad ascoltare e comunicare con tutte le parti

LA
VITE
MERAVIGLIOSA

Vino un manuale per districarsi nel meraviglioso
mondo del paesaggio del Chianti



CONSORZIO VINO
CHIANTI CLASSICO

Per questo è necessario costruire un arena di confronto con le imprese agricole e il contributo di esperti, che deve essere aperta al coinvolgimento e l'ascolto di tutte le competenze locali e degli abitanti (che in taluni contesti possono avere interessi contrastanti con quelli delle imprese), che a prescindere dalle motivazioni economiche sono interessati al paesaggio come ambiente di vita.

LA
VITE
MERAVIGLIOSA

Vino un manuale per districarsi nel meraviglioso
mondo del passaggio del Chianti



CONSORZIO VINO
CHIANTI CLASSICO

La scelta di puntare sulla disseminazione di competenze a livello locale può essere dichiarata come misura sia di sviluppo economico, che di crescita sociale e culturale. La piccola e media imprenditoria agricola o quella a servizio dell'impresa agricola, organizzata anche in modo associato, può essere in grado di dare radici più profonde allo sviluppo economico determinato dal successo del vino e accrescere le qualità del territorio

LA
VITE
MERAVIGLIOSA

Vino un manuale per districarsi nel meraviglioso mondo del paesaggio del Chianti



CONSORZIO VINO
CHIANTI CLASSICO

Produzioni tipiche complementari (allevamento, produzioni peculiari come l'iris e lo stesso olio extravergine, prodotti del bosco e attività enogastronomiche in generale) e attività connesse di servizi evoluti (expertise, servizi ambientali, centri di formazione, artigianato) allargano la base produttiva delle diverse località, legando maggiormente le imprese al territorio di appartenenza

LA
VITE
MERAVIGLIOSA

Vino un manuale per districarsi nel meraviglioso mondo del paesaggio del Chianti



CONSORZIO VINO
CHIANTI CLASSICO

*far crescere l'articolazione della filiera produttiva agricola,
con l'innesto di nuove competenze e figure che possano
occuparsi delle qualità del territorio e del paesaggio con
imprese giovani e innovative*

LA
VITE
MERAVIGLIOSA

Vino un manuale per districarsi nel meraviglioso mondo del paesaggio del Chianti



CONSORZIO VINO
CHIANTI CLASSICO

“La lingua tedesca chiama con una medesima voce l’arte di edificare e l’arte di coltivare; il nome dell’agricoltura (ackerbau) non suona coltivazione, ma costruzione; il colono è un edificatore (bauer). Quando le ignare tribù germaniche videro all’ombra delle aquile romane edificarsi i ponti, le vie, le mura, e con poco dissimile fatica tramutarsi in vigneti le vergini riviere del Reno e della Mosella, esse abbracciarono tutte quelle opere con un solo nome. Sì, un popolo deve edificare i suoi campi come le sue città. E in quel modo che in queste una casa è abitata a sovrapposti piani da diverse famiglie, così lo strato fecondo dei campi può farsi atto a nutrir quasi gente sopra gente”

(Carlo Cattaneo, “Agricoltura e morale”, in Atti della società d’incoraggiamento arti e mestieri, Milano 1845).



Vino un manuale per districarsi nel meraviglioso mondo del paesaggio del Chianti



CONSORZIO VINO
CHIANTI CLASSICO

Grazie

Architetto e urbanista, membro effettivo dell' INU dal 2002, da anni svolge attività di pianificazione e consulenza per le P.A., coordinando lo studio e il progetto di importanti strumenti urbanistici comunali - tra i quali in particolare, in relazione ai territori a vocazione vitivinicola, si ricordano la stessa **Siena**, **Greve in Chianti**, **Montepulciano**, **Montalcino**, **Scansano**.

Come esperto di paesaggio ha partecipato al progetto europeo **Interreg IV - Vitour Landscape**, per la definizione di **Linee guida per la tutela e valorizzazione dei paesaggi culturali viticoli (siti UNESCO)**.

Arch. Roberto Vezzosi

piazza S. Francesco 8, 59100 - Prato

arch.vezzosi@gmail.com

Paul Klee, 1919, Giardini del Sud (Tunisia) acquarello, Collezione Heinz Berggruen, Parigi

