

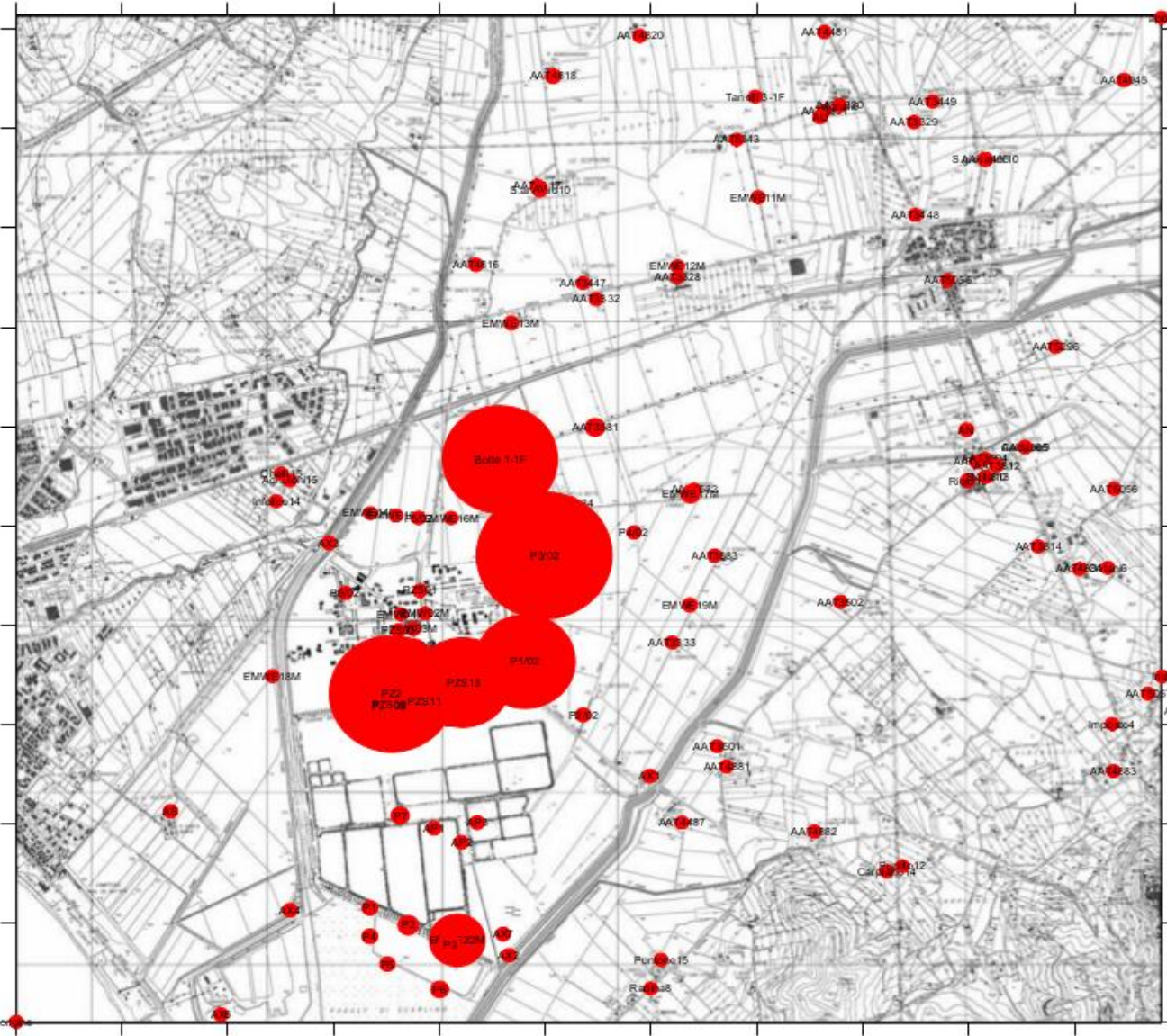
# Roberto Barocci

Presidente Forum ambientalista Grosseto

Intervento programmato  
1° incontro DP - 27 aprile 2017

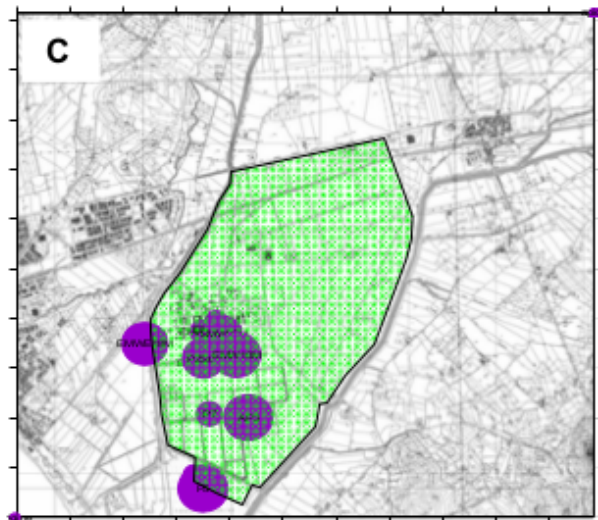


● Dimensione disco per [As] tabellare  
CSC [As] = 10ppb



## Arsenico a Scarlino secondo Donati

**Figura 16:** Distribuzione di [As] nella 1° falda della Piana di Scarlino. La figura completa che include anche punti localizzati esternamente alla mappa topografica qui rappresentata è riportata in allegato.



**Figura 19:** Distribuzione territoriale di [Mn] in base ai range di concentrazione. **A:** [Mn] < 250ppb; **B** = 250ppb < [As] < 3000ppb; **C**= [As] > 3000ppb. L'area evidenziata in verde è quella che delimita il *Perimetro*.

## Distribuzione diversa del manganese

Per quanto riguarda il manganese è facilmente osservabile che la distribuzione dei punti a maggiore concentrazione è localizzata in una area avente un baricentro significativamente diverso rispetto all'arsenico. Infatti, in questo caso i superamenti maggiori sono concentrati nell'area dei bacini di decantazione dei gessi e delle casse sterili.

Inoltre, similmente a quanto osservato per l'arsenico, la distribuzione delle concentrazioni intermedie riconduce essenzialmente alla porzione di territorio interna al *Perimetro*, dove evidentemente può esistere una zona in cui l'alterazione della falda è di moderata entità.

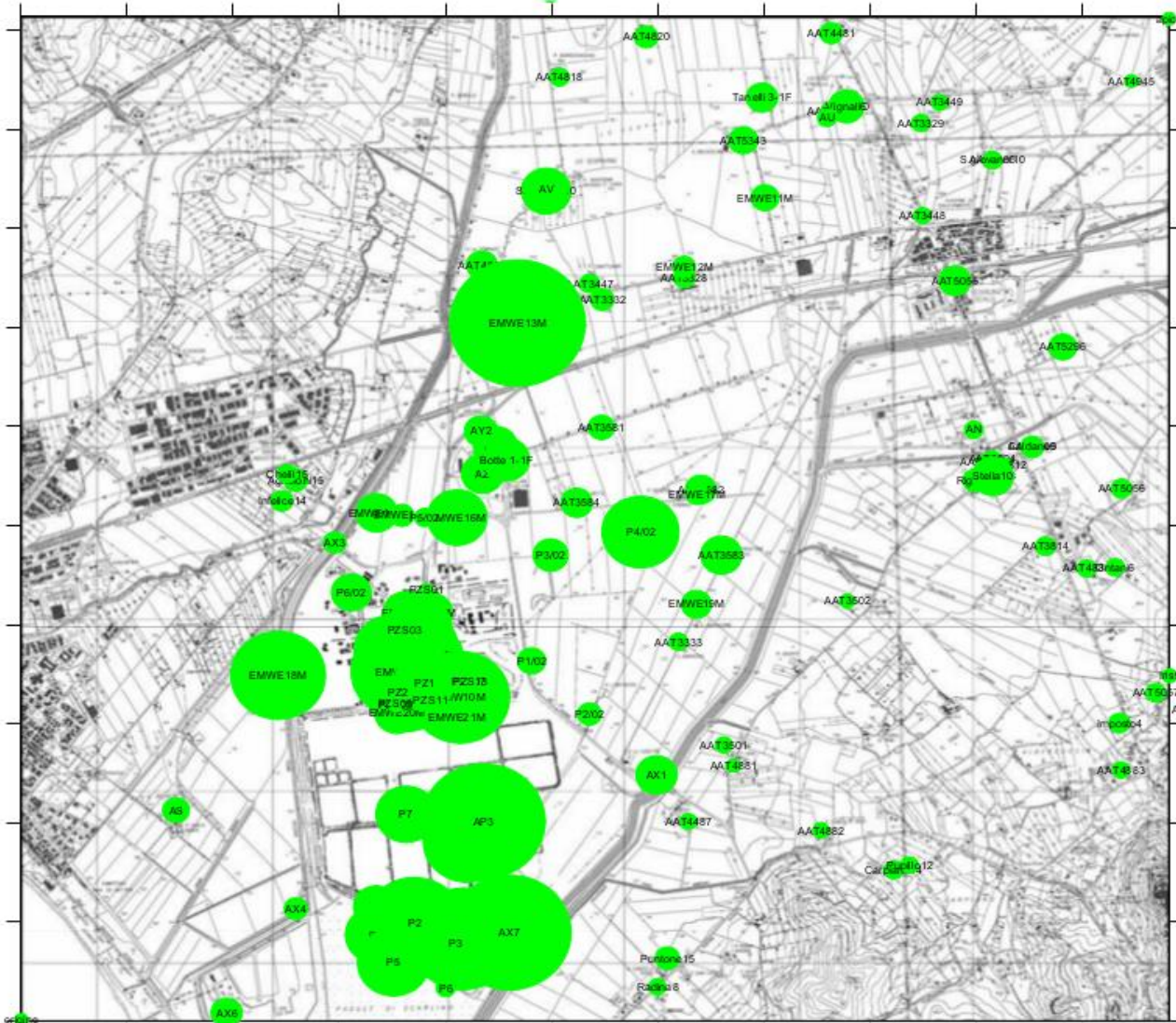
● Dimensione disco per [Mn] tabellare  
CSC [Mn] = 50 ppb



Manganese a Scarlino secondo Donati

**Figura 18:** Distribuzione di [Mn] nella 1° falda della Piana di Scarlino. Le dimensioni dei cerchi sono proporzionali alla concentrazione rilevata (vedi testo)

● Dimensione disco per [SO<sub>4</sub><sup>2-</sup>] tabellare  
CSC [SO<sub>4</sub><sup>2-</sup>] = 250ppb



Solfati a Scarlino secondo Donati

Figura 21: Distribuzione di [SO<sub>4</sub><sup>2-</sup>] nella 1° falda della Piana di Scarlino. Le dimensioni dei cerchi sono proporzionali alla concentrazione rilevata (vedi testo)

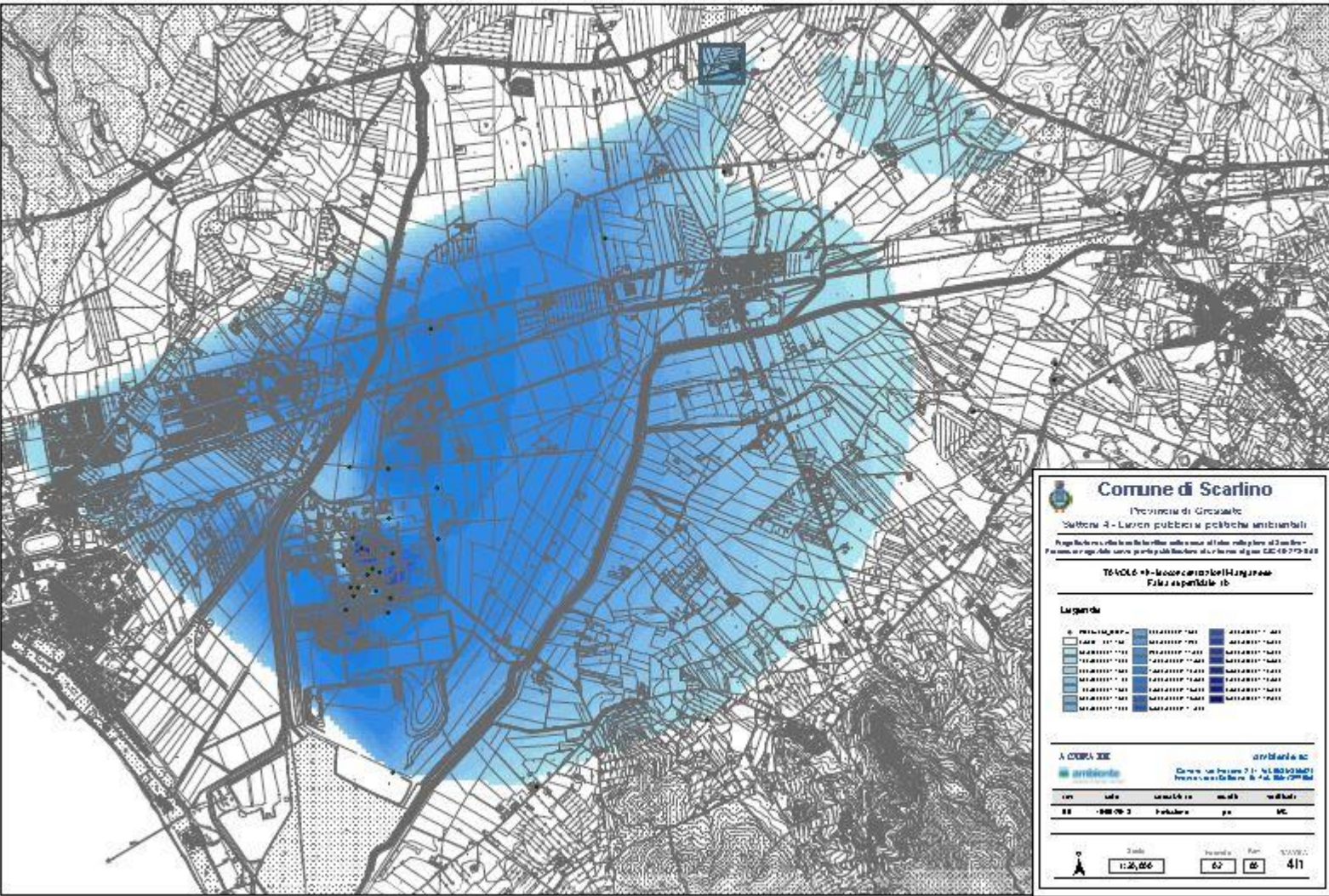


TAVOLA 4h- Isoconcentrazioni Manganese  
 Falda superficiale 1b