



# **PENTOSCANA**

**Aperta,  
innovativa,  
online**



**/SERVIZI/DISPENSA**

**Rete SUAP**

Versione: 006\_01\_09\_2016



/SERVIZI/DISPENSA

**Rete SUAP**

Versione: 006\_01\_09\_2016



## Titolo del servizio

Rete SUAP

## Piattaforma

SUAP

## Introduzione

SUAP (Sportello Unico Attività Produttive) è l'unico soggetto pubblico di riferimento territoriale di tutti i procedimenti amministrativi relativi alle attività economiche e produttive di beni e servizi, di tutti i procedimenti amministrativi inerenti alla realizzazione, trasformazione, ristrutturazione o riconversione, ampliamento o trasferimento, nonché cessazione o riattivazione delle suddette attività, ivi incluso il rilascio delle concessioni o autorizzazioni edilizie.

Ad esempio è possibile dare inizio ad un'attività imprenditoriale soggetta a SCIA attraverso STAR (Sistema Telematico di Accettazione Regionale) in uso presso i Comuni.

## Cosa è

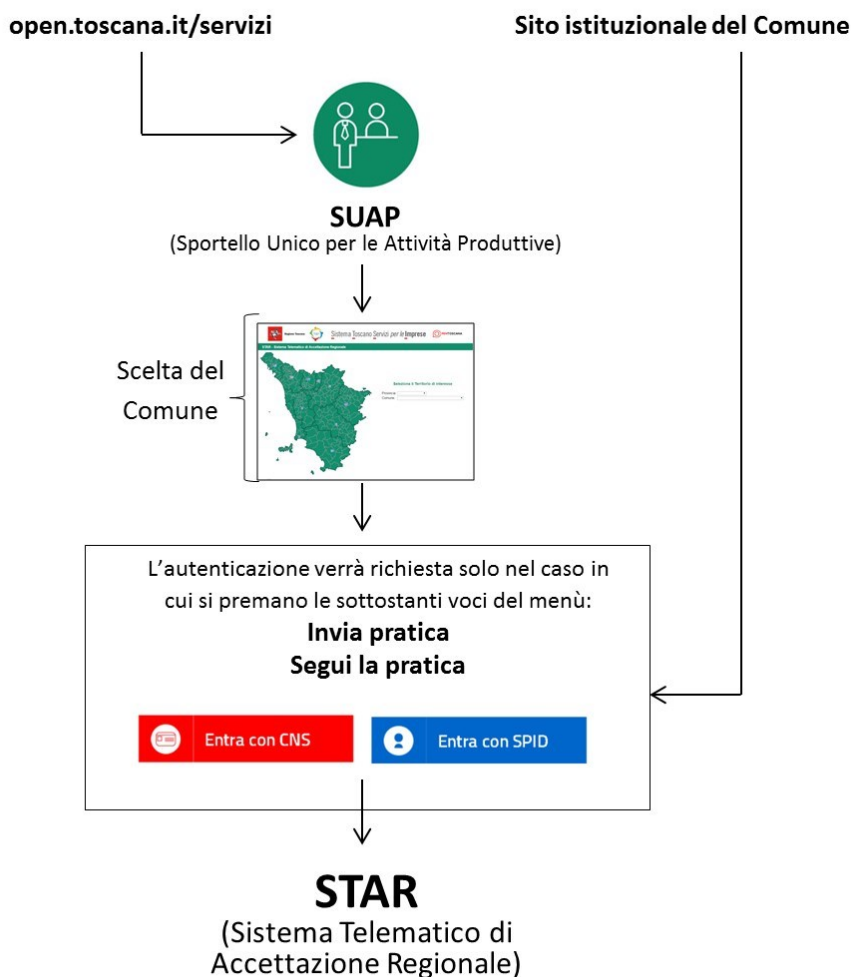
E' la rete dei SUAP toscani e la relativa piattaforma online. Il servizio online, raggiungibile dal sito di [open.toscana.it](http://open.toscana.it), è volto ad assistere il cittadino nelle pratiche d'impresa sempre in maniera diretta e funzionale. Il servizio permette di coinvolgere tutti gli uffici interessati senza che il cittadino si debba preoccupare d'inoltare a ciascuno i documenti pertinenti, contribuendo ad aumentare l'interesse per un territorio più informatizzato, competitivo e vivibile. Le pratiche sono instradate sull'applicativo STAR che velocizza i processi fornendo la modulistica, facilitando l'invio e riducendo al minimo gli errori. STAR assicura che tutte le pratiche vengano gestite con un protocollo di sicurezza attraverso gli strumenti di autenticazione TS-CNS/SPID e di Firma Digitale.

## A cosa serve

E' la piattaforma online dove un imprenditore può avviare o sviluppare la propria impresa recuperando tutti i chiarimenti sui requisiti e gli adempimenti necessari.

## Come si opera

In seguito all'accesso si apre l'Home Page della piattaforma dove si trova la mappa dei Comuni della Toscana. La ricerca può essere fatta cliccando o scegliendo dall'elenco il Comune di interesse.



Selezionato il Comune di interesse sono possibili le seguenti scelte:

- **“Invia la pratica”**  
-Per la creazione di una pratica SUAP (funzione principale dell’applicativo STAR)
- **“Segui la pratica”**  
- Accesso alle pratiche trasmesse (permette di avere lo storico online delle pratiche trasmesse, con l’apposito link che consente di scaricare sia le pratiche, sia le ricevute)  
- Accesso alle pratiche in sospeso (non ancora trasmesse)

Oppure:

- **"vai al sito istituzionale del Suap"**

Collegamento al Suap, dove si possono reperire anche molte altre informazioni utili.



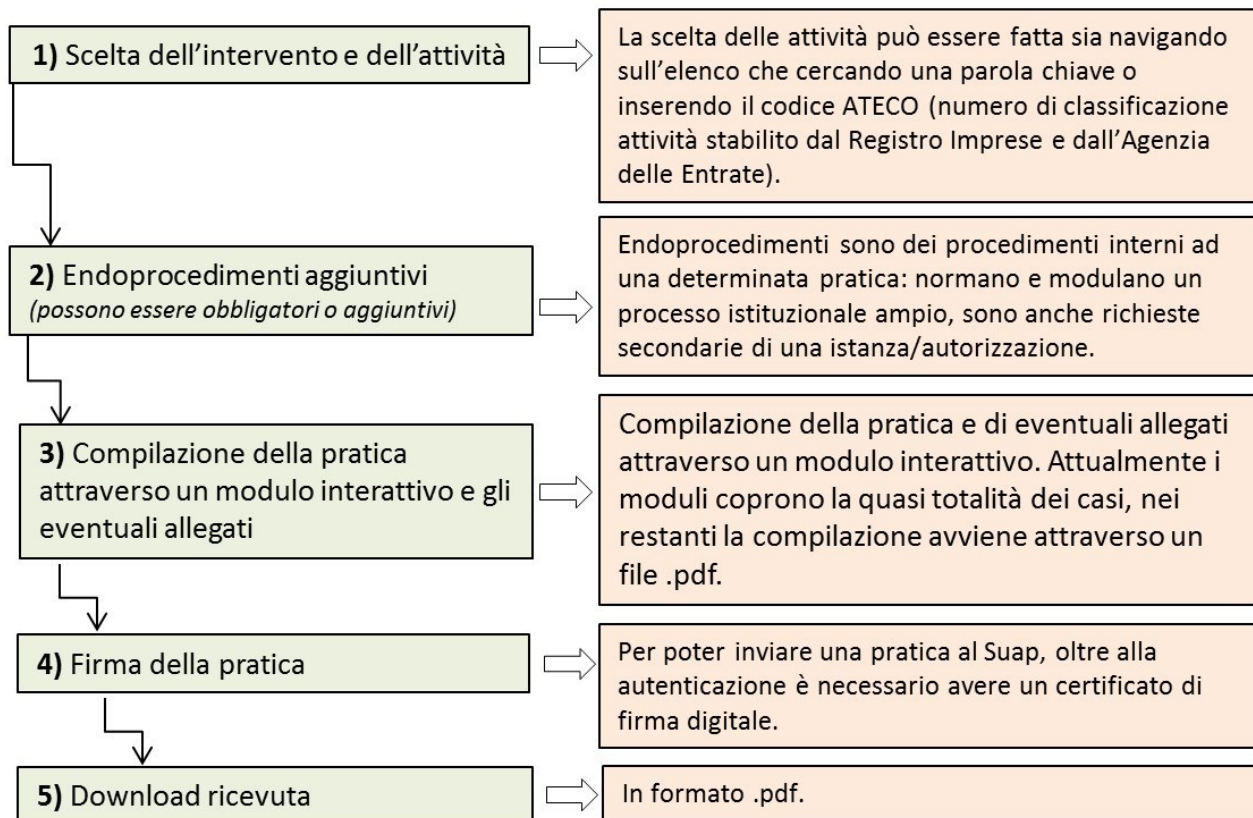
/SERVIZI/DISPENSA

Rete SUAP

Versione: 006\_01\_09\_2016



### Per la creazione di una pratica occorre seguire i seguenti passi:



*La pratica può essere presentata sia dal dichiarante e sottoscrittore sia dall'incaricato alla presentazione oppure dal procuratore speciale. Per ciascuna di queste figure è necessario presentare la documentazione relativa.*

#### Vantaggi

- Servizio fruibile, veloce e sicuro
- La ricevuta dell'invio dell'istanza al SUAP competente è disponibile subito
- Scrivania personale dove trovare le istanze presentate

#### Opzioni di accesso

Si può accedere senza autenticazione ai siti SUAP dei comuni sia direttamente dal sito del comune prescelto sia tramite [open.toscana.it](http://open.toscana.it).

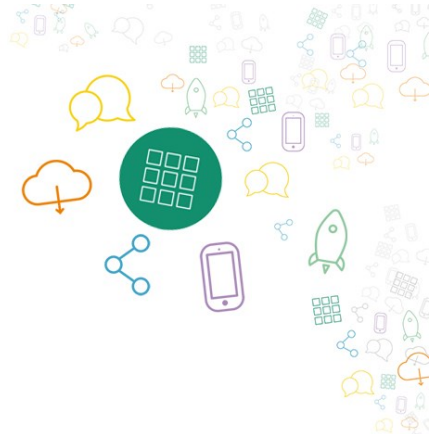
L'autenticazione, che può avvenire sia tramite CNS che tramite SPID, viene richiesta esclusivamente nel caso in cui si desideri inviare o seguire una pratica. Per poter inviare una pratica al Suap è inoltre necessario avere un certificato di Firma Digitale.



**/SERVIZI/DISPENSA**

**Rete SUAP**

Versione: 006\_01\_09\_2016



### Numeri utili:

L'assistenza all'utilizzo del servizio è accessibile tramite:

numero verde: 800980102

Il servizio è rivolto a:

A: Cittadini imprenditori

B: Cittadini professionisti

C: Operatori SUAP

Orario 8.00-20.00 dal lunedì al sabato (escluso festivi) per gli utenti A e B

Orario 8.00-18.00 dal lunedì al sabato (escluso festivi) per utente C

fax: 055-0481460

email: [reteregionale-suap@regione.toscana.it](mailto:reteregionale-suap@regione.toscana.it)

Per domande di contenuto giuridico/amministrativo occorre rivolgersi all' ufficio SUAP del Comune competente.

### Link al manuale:

Sono disponibili per il download le seguenti guide operative in formato PDF

<http://www.suap.toscana.it/suap-portal/manuale-star>